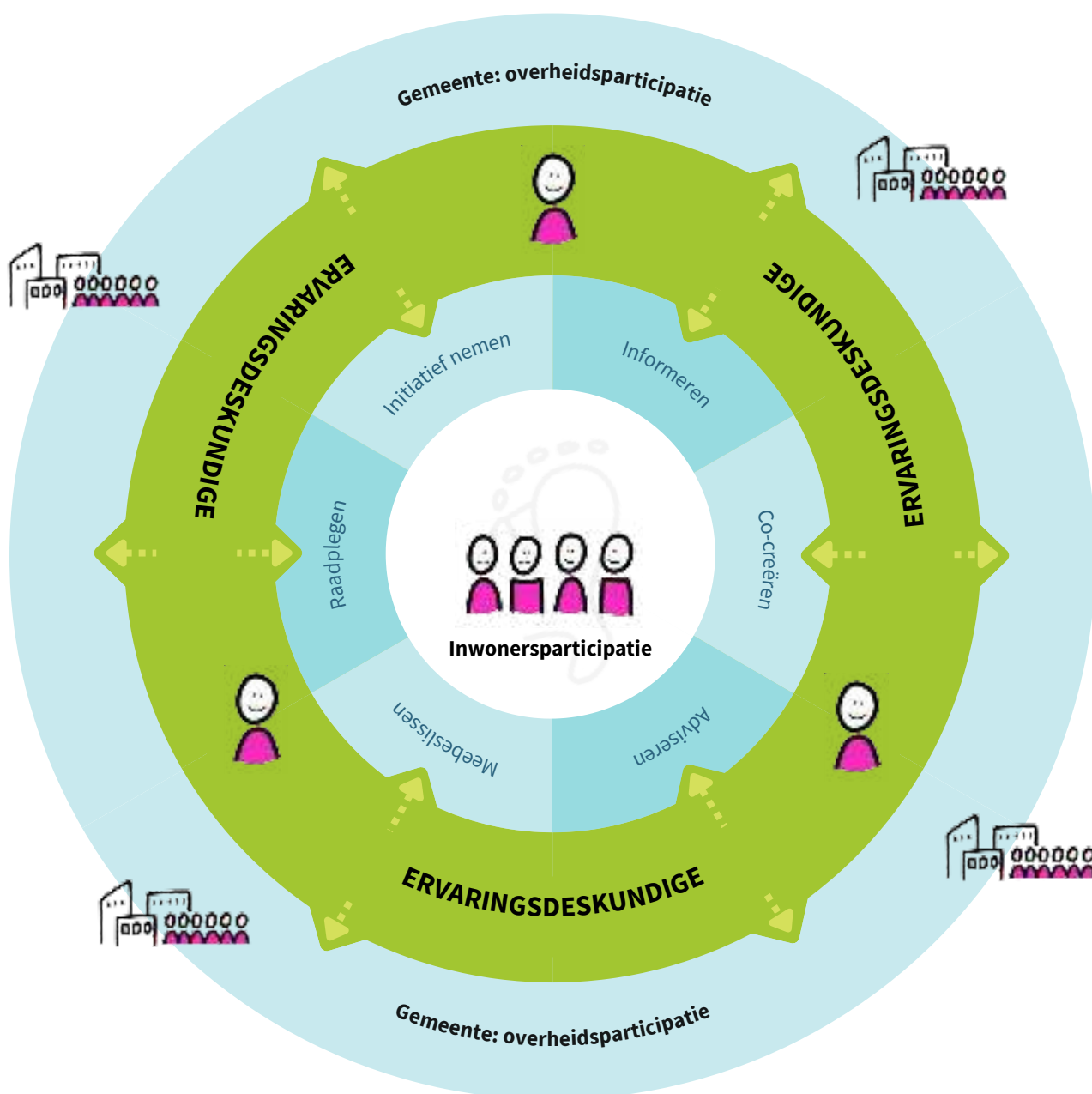


KOMEN TOT COLLECTIEVE ERVARINGSKENNIS STIMULEER INWONERS- EN OVERHEIDSPARTICIPATIE voor de ervaringsdeskundige

Veel gemeenten en uitvoeringsorganisaties willen de participatie van inwoners vergroten, maar: hoe pak je dat aan? Overall zijn inwoners - al dan niet bewust - met ervaringskennis. Een ervaringsdeskundige kan, afhankelijk van wat bij hem past, op één of meer manieren een rol hebben in het stimuleren van zowel inwoners- als overheidsparticipatie. En daarmee in het beschikbaar maken en vertalen van ervaringskennis in beleid voor de gemeente of uitvoeringsorganisaties. Deze opdracht en taak maken ook dat de ervaringsdeskundige een duidelijke gepositioneerd wordt.

Lees ook het model: [Processtappen voor effectieve inzet van ervaringskennis en ervaringsdeskundigheid](#)



Lees op de website van EAPN Nederland welke ervaringskennisbronnen er zijn, ter inspiratie.

www.eapned.nl



KOMEN TOT COLLECTIEVE ERVARINGSKENNIS STIMULEER INWONERS- EN OVERHEIDSPARTICIPATIE voor de ervaringsdeskundige

Voorbeelden bij **INFORMEREN**

Rol ervaringsdeskundige voor inwoners: Ondersteunen bij (digitale) aanvragen, informatie over rechten, plichten en voorzieningen op verschillende manieren onder de aandacht brengen.

Rol ervaringsdeskundige naar gemeente: Geef feedback op toegankelijke taal en vorm in communicatie.

Rol gemeente: Gebruik van toegankelijke taal en website.

Voorbeelden bij **RAADPLEGEN**

Rol ervaringsdeskundige voor inwoners: Ondersteun bij het invullen of gebruiken van enquête, klacht of spreekrecht.

Rol ervaringsdeskundige naar gemeente: Wijs bij een enquête of formulieren op vragen en taal die aansluiten bij de leefwereld, resultaten en uitkomsten duiden en vertalen.

Rol gemeente: Gebruik van toegankelijke taal en website.

Voorbeelden bij **ADVISEREN**

Rol ervaringsdeskundige voor inwoners: Enthousiasmeer en ondersteun leden van een klankbordgroep of groep inwoners in deelname.

Rol ervaringsdeskundige naar gemeente: Duid en vertaal resultaten vanuit ervaringskennis.

Rol gemeente: Maak afspraken over hoe als professionals te leren van de uitkomsten en resultaten.

Voorbeelden bij **CO-CREËREN**

Rol van ervaringsdeskundige voor inwoners: Geef uitleg over gemeentelijke processen en besluiten. Stimuleer contact met andere inwoners.

Rol van ervaringsdeskundige naar gemeente: Voer het gesprek over out of the box handelen en ruimte creëren. Blijf steeds de leefwereld centraal stellen.

Rol van gemeente: Faciliteer in scholing aan medewerkers over gelijkwaardigheid, waarderen van inwoners, moed om te groeien (in gelijkwaardigheid en vertrouwen). Stel werkafspraken op om dit proces te ondersteunen.

Voorbeelden bij **MEEBESLISSEN**

Rol ervaringsdeskundige voor inwoners: Wees een klankbord en sparringpartner, stimuleer inwoners collectieve ervaringskennis op te halen. Geef uitleg over gemeentelijke processen en besluiten, stimuleer contact met andere inwoners.

Rol ervaringsdeskundige naar gemeente: Wees een voorbeeld voor inwoners in handelen vanuit gelijkwaardigheid en vertrouwen.

Rol gemeente: Faciliteer in scholing aan medewerkers over gelijkwaardigheid, het waarderen van inwoners, moed om te groeien (in gelijkwaardigheid en vertrouwen). Stel werkafspraken op om dit proces te ondersteunen.

Voorbeelden bij **INITIATIEF NEMEN**

Rol ervaringsdeskundige voor inwoners: Geef uitleg over gemeentelijke processen en besluiten, stimuleer contact met andere inwoners. Wees een klankbord en sparringpartner, stimuleer collectieve ervaringskennis.

Rol ervaringsdeskundige naar gemeente: Voer het gesprek over out of the box te handelen en ruimte creëren. Blijf steeds de leefwereld centraal stellen.

Rol gemeente: Faciliteer in scholing aan medewerkers over gelijkwaardigheid, het waarderen van inwoners, moed om te groeien (in gelijkwaardigheid en vertrouwen). Stel werkafspraken op om dit proces te ondersteunen.



*Je kunt de rol van de **ervaringsdeskundige** naar de inwoners zien als een interventie gericht op het herstel en empoweren van de individu (**herstelvisie**). Je kunt de rol van de ervaringsdeskundige naar de gemeente ook zien als een interventie gericht op het herstel van het systeem en beleid (**inclusievisie**). Zeker als gekeken wordt wat de rode draad uit de diverse ervaringskennisbronnen van inwoners vertelt over systeemverbeteringen en uitsluitmechanismen.*

Lees ook het werkblad:

[Inclusievisie en Herstelvisie](#)



Opdrachtgever Project KEUS | Ministerie van Sociale Zaken en Werkgelegenheid | **Projectmanagement** | Jo Bothmer (secretaris EAPN Nederland), Quinta Ansem (voorzitter EAPN Nederland), Lieke Helmes (onderzoeker Hogeschool Windesheim Almere lectoraat KIOZ). | **Projectgroepleden en kritische vrienden** | Sonja Leemkuil (ervaringsdeskundige EAPN Nederland), Lineke Smit (ervaringsdeskundige ZZP), Riane Kuuze (ervaringsdeskundige Sterk uit Armoede), Saskia Brandewijn (ervaringsdeskundige ZZP), Petra Josso Loureiro (onderzoeker Hogeschool Windesheim Almere lectoraat KIOZ), Margriet Milinovsky (grafisch ontwerper STUDIO GRYT).



Deze publicatie valt onder een Creative Commons Naamsvermelding 4.0 Internationaal-licentie. Dit betekent dat de kennis uit deze publicatie hergebruikt mag worden als basis voor de ontwikkeling van nieuwe kennis mits de naam van de auteur Lieke Helmes en/of EAPN Nederland, Sterk uit Armoede en Windesheim hierbij vermeld wordt.