

De Logistieke opleidingen Windesheim

Logistics Engineering

4 jaar

Voltijd
Bachelor

Zet jouw toekomst in beweging, combineer informatie, technologie en ICT en vorm als logistics engineer dé schakel tussen productie, distributie en klant.

Logistics Management

4 jaar

Voltijd
Bachelor

Zeg jij vaak dat iets slimmer, beter en sneller kan? Word logistiek manager en regel het! Jij richt je straks op processen van, naar en tussen bedrijven.

AD Logistiek

2 jaar

Deeltijd, Duaal en Voltijd
Associate Degree

Wil jij jouw toekomst slimmer organiseren en de boel in beweging zetten? Ga voor de Ad Logistiek, want de wereld (en logistiek) verandert in razend tempo.



Alumnus Ad Logistiek Duaal



www.windesheim.nl/adlogistiek_adlogistiek@windesheim.nl

Associate degree Logistiek

Deeltijd / Duaal / Voltijd



Welkom bij open avond, even voorstellen (vandaag aanwezig):

Gerard Boschman, Leerwerkplekcoach

Larissa Schuth, Docent

Harrold van den Nieuwboer, Docent

Margret Noorman-Balster, Opleidingscoördinator en Docent

Wat houdt de Associate Degree Logistiek in?

- De Associate Degree (Ad) Logistiek binnen Windesheim is een **tweejarige** hbo-opleiding die zich richt op het **plannen, organiseren en optimaliseren/verbeteren van logistieke processen in de logistieke keten** en **nieuwe processen succesvol te implementeren**.
- We bereiden je voor op het werken in de logistiek door aan de hand van **leeruitkomsten** te werken aan **je kennis en vaardigheden door deze concreet toe te passen in de praktijk**.
- Deze kennis en vaardigheden zijn breed toepasbaar op de arbeidsmarkt.



AD Logistiek

Volledige opleiding: Associate Degree Module: toegepaste Logistiek

Jaar 2

- NLQF 5
- 4 semesters
- 24 leeruitkomsten

Jaar 1

- Per Semester 6 leeruitkomsten

Associate Degree

- Je focus is operationeel en tactisch
- Je werkt met een team
- Je werkt voor een afdelingsleider
- Je overziet de belangrijkste interne stakeholders
- Je richt je op de directe omgeving
- Je beschrijft de omgeving
- Je werkt aan verbeteringen in logistieke processen in de keten
- Je wilt kennis ontwikkelen
- Centrale vraag “doen we de dingen goed?”
- Windesheim instrueert en begeleidt (rol onderwijs)

Bachelor

- Je focus is strategisch
- Je werkt in een groot team
- Je werkt voor management en directie
- Je werkt afdelingsoverstijgend
- Je hebt vele stakeholders
- Je ijkt je organisatie aan de omgeving
- Je beïnvloedt de omgeving
- Je werkt aan verbeteringen met impact op gehele organisatie
- Je wilt de context van je werk beter begrijpen
- Centrale vraag: “Doen we de goede dingen?”
- Windesheim coacht op zelfstandigheid (rol onderwijs)



Met een Ad Logistiek kun je bijvoorbeeld werken als:

- **Logistiek planner:** je plant de inkoop, productie, opslag en distributie van goederen en diensten.
- **Logistiek teamleider:** je geeft leiding aan een team van logistiek medewerkers en zorgt voor een efficiënte en veilige uitvoering van de logistieke taken.
- **Logistiek adviseur:** je analyseert de logistieke prestaties van een organisatie en doet verbetervoorstellen om de kosten, kwaliteit en klanttevredenheid te verhogen.
- **Logistiek specialist:** bijvoorbeeld E-business, datamanagement, kwaliteitsbeheer
- **Projectleider Logistiek Verbeterproces**
- **Projectengineer Logistiek Verbeterproces**
- **Projectcoördinator**
- **Een Ad Logistiek kan ook een goede opstap zijn** naar een volledige hbo-bacheloropleiding Logistics Management of Logistics Engineering. Na het behalen van je Ad-diploma kun je direct doorstromen naar het derde jaar van de bacheloropleiding.



Leeruitkomsten Landelijk op AD-niveau

PROBLEEMOPLOSSEND VERMOGEN op Ad-niveau: De Ad-professional realiseert, in lijn met de strategie van de organisatie waarin hij/zij werkt, oplossingen voor operationele, multidisciplinaire praktijkvraagstukken binnen zijn/haar beroepscontext. Daarbij hanteert de Ad-professional een stapsgewijze, systematische benadering.

SAMENWERKEN op Ad-niveau: De Ad-professional stelt zich professioneel op in de samenwerking met relevante stakeholders van zijn of haar praktijkvraagstukken en heeft oog voor de belangen van deze stakeholders en stuurt deze op proactieve wijze aan en realiseert verbinding in de samenwerking.

Professioneel **COMMUNICEREN** op Ad-niveau: De Ad-professional logistiek maakt, een bewuste keuze in de samenwerking met belanghebbende, en in de inzet van zijn/haar communicatie middelen. Hij/zij houdt rekening met (internationale) cultuurverschillen.

LEREND VERMOGEN op Ad-niveau: De Ad-professional logistiek is aantoonbaar in staat om systematisch te reflecteren op zijn of haar handelen in de logistieke beroepspraktijk en hij of zij kan zichzelf leiden naar continue verbetering bij het plannen, uitvoeren beoordelen en bijstellen van dit handelen.

METHODISCH HANDELEN op Ad-niveau: De Ad-professional logistiek hanteert op systematische wijze relevante theorieën/modellen /methodes uit het vakgebied en past deze stapsgewijs toe op relevante logistieke vraagstukken.



Leeruitkomst – Transport operations

Wat is een leeruitkomst

De student **inventariseert en selecteert** de **vervoersmogelijkheden** (bijv. uni-, multi, inter- en synchromodaal vervoer) met de daarbij behorende vervoersmiddelen/ ladingdragers voor zijn organisatie.

De student **adviseert, op basis van de geldende wet- en regelgeving** alsmede de logistiek relevante kenmerken van de vervoersmogelijkheden, over een vervoersprobleem. Hierbij maakt de student een **onderbouwde afweging** op basis van bijv. **kosten, snelheid of CO2 uitstoot**.

De student toont aan dat de **gekozen oplossing werkt** in het eigen of uitbestede transportproces en welke (toegevoegde) **waarde deze creëert voor de eigen organisatie**.



Leeruitkomst – Verduurzamen van Producten en Diensten

Wat is een leeruitkomst

De student definieert duurzaamheid van één of enkele **producten en/of diensten van de eigen organisatie** met gebruikmaking van **relevante theorie**.

De student **analyseert op methodische wijze** de **impact** van product(en) en/of dienst(en) ten aanzien van **duurzaamheid** zoals zij/hij die voor de **eigen organisatie** heeft gedefinieerd.

De student **draagt verschillende mogelijkheden** aan voor **verbetering van de duurzaamheid** van de geanalyseerde product(en) en/of dienst(en).



Trends in Logistiek

<https://www.logistiek.nl/praktijkverhalen>

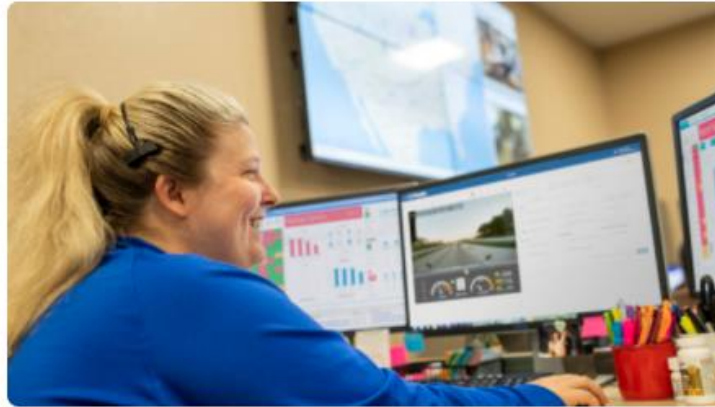
Praktijkverhalen over logistiek



ARTIKEL

DPD stilt datahonger: 'Vroeger losten we alles op met extra mensen; nu met data'

Om dozen te schuiven heb je geen data nodig, zo was lang de gedachte. DPD weet inmiddels beter. Sterker nog: het be...



ARTIKEL

Kempen Transport rijdt veiliger en bespaart kosten met Video Intelligence

Kempen Transport gaat Video Intelligence installeren in alle 120 trucks. Met de videobeelden van deze Trimble-oplos...



ARTIKEL

Rebro Transport pioniert in duurzaam transport met LNG en elektrisch

Duurzaam ondernemen is de sleutel om als logistiek dienstverlener je bestaansrecht te verzekeren. Daarvan is Roy Re...



<https://www.logistiek.nl/praktijkverhalen>



DUURZAAMHEID

Bolletje maakt korte metten met lege kilometers

Bolletje fungeert sinds begin juni als transporteur voor derden. In de buurt van Purmerend haalt de beschuitfabrikant producten op van mkb'ers, om ze...



LOGISTIEKE DIENSTVERLENING

Hellmann zorgt voor stabiele supply chain speelgoedbedrijf

Door een driejarige overeenkomst aan te gaan met Hellmann Worldwide Logistics kan speelgoedimporteur Toi-Toys International de prijzen van ruim 250...



E-FULFILMENT

Modeverkoper kan weer rustig slapen dankzij Retourvignet

Eindelijk kunnen Belinda en Tjalling Kalkman weer rustig slapen. Dankzij de labels van Retourvignet hoeven zij zich voor hun webshop...



Het Curriculum van de Associate degree Logistiek Windesheim

Curriculum AD Logistiek

Cohort 23/24	De wereld van logistiek	Procesverbetering	Strategie, leiderschap en cultuur	Businessplan transport
	De logistieke organisatie en haar omgeving.	Logistics intelligence	Management van operationele processen (OPM)	Businessplan warehousing
	Bedrijfseconomie	Data management	Transport Operations	Managen van teams en medewerkers
	Procesmanagement	Smart warehousing	Opzetten van een organisatieonderzoek	Onderzoeken en adviseren van organisaties
	professionele profilering	professionele profilering	professionele profilering	Implementeren en evalueren van een verandering
	Professionele communicatie	Persoonlijk Leiderschap	Projectleiderschap	Stakeholdersmanagement en advies

Cohort 23/24	Startroute Semester 1	Legenda	Basis leeruitkomst met Beroepsproduct en schriftelijke toets
	De wereld van logistiek		Basis leeruitkomst met Beroepsproduct
	De logistieke organisatie en haar omgeving.		Basis leeruitkomst met Onderwijsproduct of beroepsproduct
	Bedrijfseconomie		Basis leeruitkomst met schriftelijke toets
	Procesmanagement		Professionele profilerings leeruitkomst met Beroepsproduct
	Verduurzamen van producten en diensten		Professionele vaardigheden leeruitkomst met Beroepsproduct
	Professionele communicatie		Eindniveau leeruitkomst met Beroepsproduct en standaard Assessment

Professionele Profileringskeuzeruimte

Cohort 23/24	De wereld van logistiek	Procesverbetering	Strategie, leiderschap en cultuur	Businessplan transport
	De logistieke organisatie en haar omgeving.	Logistics intelligence	Management van operationele processen (OPM)	Businessplan warehousing
	Bedrijfseconomie	Data management	Transport Operations	Managen van teams en medewerkers
	Procesmanagement	Smart warehousing	Opzetten van een organisatieonderzoek	Onderzoeken en adviseren van organisaties
	professionele profilering	professionele profilering	professionele profilering	Implementeren en evalueren van een verandering
	Professionele communicatie	Persoonlijk Leiderschap	Projectleiderschap	Stakeholdersmanagement en advies

Keuze luksen	Verduurzamen van producten en diensten	E-Business	Technologische vernieuwing	Het aanbod per semester kan variëren
	Technologische vernieuwing	Inkopen en verkopen van producten en diensten	Verduurzamen van producten en diensten	
	Circulaire economie		Circulaire economie	
	5EC Keuze onderwijs elders	5EC Keuze onderwijs elders	5EC Keuze onderwijs elders	



Wat is een beroepsproduct?

Een beroepsproduct bestaat uit minimaal twee leeruitkomsten, die je koppelt aan een vraagstuk uit je eigen praktijk. Je past de kennis van de opleiding toe in projecten bij je werkgever.

De kwaliteitsverbetering van het orderpickproces in een rapport en presentatie.

- Leeruitkomst procesverbetering en persoonlijk leiderschap

Je reflectie op je rol als projectleider in een film

- Projectleiderschap en implementeren van een verandering

Het analyseren van data en adviezen geven in Excel en PowerPoint

- Operations management en stakeholdermanagement en advies

Een verbetering in de lay-out voor het magazijn op Poster

- Smart Warehousing en Procesverbetering.

KPI's invoeren binnen de afdeling en het ontwerpen van een Dashboard.

- Technologische vernieuwing en Datamanagement



Voorbeeld 1 Persoonlijk Leerroute Plan

Persoonlijk Leerroute Plan			
Beroepsproduct	Beroepsproduct	Beroepsproduct	Onderwijsproduct
De wereld van logistiek	Logistics intelligence	Management van operationele processen (OPM)	Businessplan transport
Professionele communicatie (Interview/gespreksvaardigheden en Nederlands)	Data management	Strategie, leiderschap en cultuur	Businessplan warehousing
Beroepsproduct	Beroepsproduct	Beroepsproduct	Onderwijsproduct
De logistieke organisatie en haar omgeving.	Smart warehousing	Technologische vernieuwing	Managen van teams en medewerkers (Praktijkvraagstuk Managementgame)
Verduurzamen van producten en diensten	Professionele communicatie (Engels)	Opzetten van een organisatieonderzoek	Beroepsproduct
Tentamens	Inkopen en verkopen van producten en diensten	Beroepsproduct	Onderzoeken en adviseren van organisaties
De wereld van logistiek	Beroepsproduct	Transport Operations	Stakeholdersmanagement en advies
Bedrijfseconomie	Procesverbetering	Projectleiderschap	Implementeren en evalueren van een verandering
Procesmanagement	Persoonlijk Leiderschap		



Voorbeeld 2 Persoonlijk Leerroute Plan

Persoonlijk Leerroute Plan			
Beroepsproduct	Beroepsproduct	Beroepsproduct	Onderwijsproduct
De wereld van logistiek	Logistics intelligence	Management van operationele processen (OPM)	Businessplan transport
Professionele communicatie (Interview/gespreksvaardigheden en Nederlands)	Data management	Transport Operations	Businessplan warehousing
Beroepsproduct	Professionele communicatie (Engels)	Projectleiderschap	Onderwijsproduct
De logistieke organisatie en haar omgeving.	Beroepsproduct	Beroepsproduct	Managen van teams en medewerkers (Praktijkvraagstuk Managementgame)
Verduurzamen van producten en diensten	Procesverbetering	Strategie, leiderschap en cultuur	Beroepsproduct
Tentamens	Inkopen en verkopen van producten en diensten	Circulaire economie	Onderzoeken en adviseren van organisaties
De wereld van logistiek	Beroepsproduct	Opzetten van een organisatieonderzoek	Stakeholdersmanagement en advies
Bedrijfseconomie	Smart warehousing		Implementeren en evalueren van een verandering
Procesmanagement	Persoonlijk Leiderschap		



Voorbeeld 3 Persoonlijke leerroute

Persoonlijk Leerroute Plan				
Beroepsproduct	Beroepsproduct	Beroepsproduct	Onderwijsproduct	Beroepsproduct
De wereld van logistiek	Logistics intelligence	Management van operationele processen (OPM)	Businessplan transport	Implementeren en evalueren van een verandering
Professionele communicatie (Interview/gespreksvaardigheden en Nederlands)	Data management	Technologische vernieuwing	Businessplan warehousing	Projectleiderschap
Beroepsproduct	Professionele communicatie (Engels)	Beroepsproduct	Onderwijsproduct	
De logistieke organisatie en haar omgeving.	Beroepsproduct	Opzetten van een organisatieonderzoek	Managen van teams en medewerkers (Praktijkvraagstuk Managementgame)	
Verduurzamen van producten en diensten	Procesverbetering	Transport Operations	Beroepsproduct	
Tentamens	E-Business	Strategie, leiderschap en cultuur	Onderzoeken en adviseren van organisaties	
De wereld van logistiek	Beroepsproduct		Stakeholdersmanagement en advies	
Bedrijfseconomie	Smart warehousing			
Procesmanagement	Persoonlijk Leiderschap			



Voorbeeld Persoonlijk Leerroute Plan

Persoonlijk Leerroute Plan			
Beroepsproduct	Beroepsproduct	Beroepsproduct	Onderwijsproduct
De wereld van logistiek	Logistics intelligence	Management van operationele processen (OPM)	Businessplan transport
Professionele communicatie (Interview/gespreksvaardigheden en Nederlands)	Data management	Technologische vernieuwing	Businessplan warehousing
Beroepsproduct	Professionele communicatie (Engels)	Beroepsproduct	Onderwijsproduct
De logistieke organisatie en haar omgeving.	Beroepsproduct	Opzetten van een organisatieonderzoek	Managen van teams en medewerkers (Praktijkvraagstuk Managementgame)
Verduurzamen van producten en diensten	Procesverbetering	Transport Operations	Beroepsproduct
Tentamens	E-Business	Strategie, leiderschap en cultuur	Onderzoeken en adviseren van organisaties
De wereld van logistiek	Beroepsproduct	Beroepsproduct	Stakeholdersmanagement en advies
Bedrijfseconomie	Smart warehousing	Implementeren en evalueren van een verandering	
Procesmanagement	Persoonlijk Leiderschap	Projectleiderschap	



Doorstroommogelijkheden

Bachelor Logistics Management richt zich op management en strategische aspecten van logistiek, 4 jaar.

Bachelor Logistics Engineering richt zich op technische en technologische aspecten, 4 jaar.

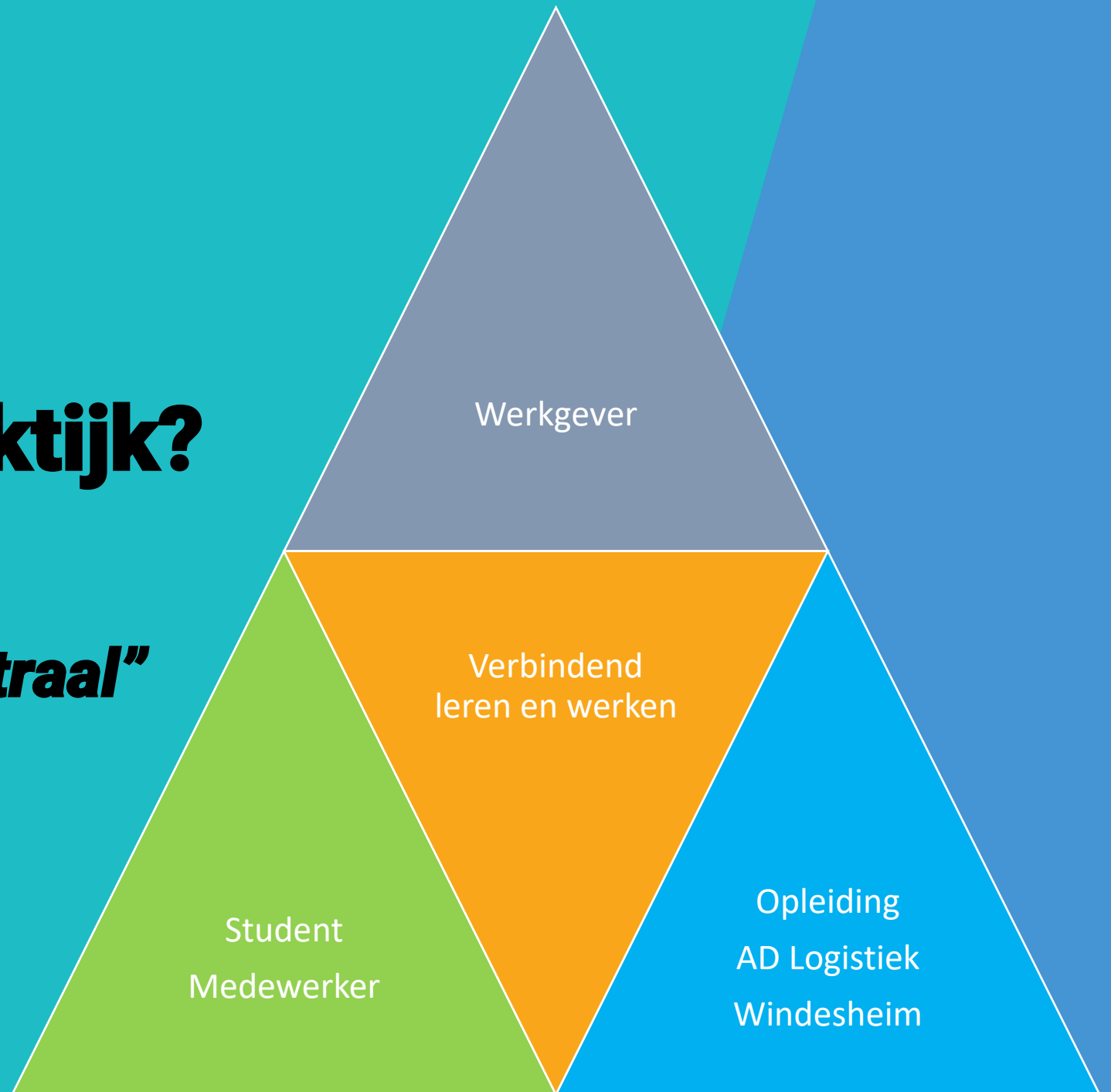
Associate degree Logistiek richt zich op het opdoen van basiskennis en plannen, organiseren en optimaliseren van logistieke processen in de praktijk, 2 jaar.

Doorstroom naar Logistics Management en Logistics Engineering op basis van 2+2. Binnen de Ad Logistiek 15 EC vrije ruimte die je vooral kan richten op doorstroom LM of doorstroom LENG. Doorstroom TBK deeltijd met schakelprogramma.

Keuze luksen	Verduurzamen van producten en diensten	E-Business	Technologische vernieuwing	Het aanbod per semester kan variëren
	Technologische vernieuwing	Inkopen en verkopen van producten en diensten	Verduurzamen van producten en diensten	
	Circulaire economie		Circulaire economie	
	5EC Keuze onderwijs elders	5EC Keuze onderwijs elders	5EC Keuze onderwijs elders	

Hoe gaat het in studeren in de praktijk?

“Werkplekleren staat centraal”



Werkplekleren staat centraal

- Kennis en competenties pas je toe binnen je eigen werkomgeving, hiervan maak je een beroepsproduct.
- Minimaal twee leeruitkomsten koppel jij aan elkaar voor een beroepsproduct
- Het beroepsproduct wordt op Windesheim beoordeeld op basis van de leeruitkomsten.



Waar werken onze studenten?





Je past kennis van de opleiding toe in projecten bij je werkgever.

Werkplekeisen/werkplekscan

- Context Logistieke omgeving (logistiek proces: productie, warehouse, inkoop, distributie/transport)
- Omvang bij voorkeur meer dan 50 medewerkers
- Je organisatie biedt ruimte om je te ontwikkelen
- Je functie of je manager biedt de mogelijkheid om (onderwijs)projecten te realiseren (zelfs bij andere afdelingen)
- Je krijgt toegang tot (bedrijfsgevoelige) informatie van de organisatie
- Je hebt een werkplekbegeleider, met een hbo-diploma.
- Je hebt een sponsor in het management
- Je hebt een leerwerkplekcoach vanuit Windesheim (schakel student, werkplek, Windesheim)



Werkplekscan

- Indien ingeschreven via studielink dan volgt intakegesprek met opleidingscoördinator en werkplekcoach
- Werkplekcoach kan ondersteunen bij werkplekscan
- Eerste gesprek op het bedrijf
 - (student/medewerker – werkgever – leerwerkplekcoach)



Werk je?

- Maak afspraken over het werkend leren met je werkgever
- Eventueel een werkplekscan bij twijfel over je werkplek
- Organiseer een kennismakingsgesprek met Gerard Boschman.
- Vul een leerwerkplekovereenkomst in (voor DUAAL en Deeltijd)
(Werk, Medewerker/student, Leerwerkplekcoach Windesheim)



Deeltijd versus Duaal versus Voltijd

Ad Logistiek leerroutes

Deeltijd

- 1 dag school
- Werkplek
- Geen studiefin.
- Zelfstandig aan de slag en standaard begeleiding.
- Vooropleiding HAVO/MBO
- Werkt al meerdere jaren in de Logistiek

Duaal

- 2 dagen school
- Leerwerkplek
- Studiefin.
- Extra begeleiding bij beroepsproducten
- Zelfstandig werken in eigen leerwerkbedrijf naast het werk
- Vooropleiding HAVO/MBO
- Al kennis van Logistiek

Voltijd

- 3 dagen school
- Stage
- Studiefin.
- Begeleiding en meer tijd meer samenwerken met medestudenten
- Vooropleiding **HAVO/MBO**
- Nieuw in de logistiek

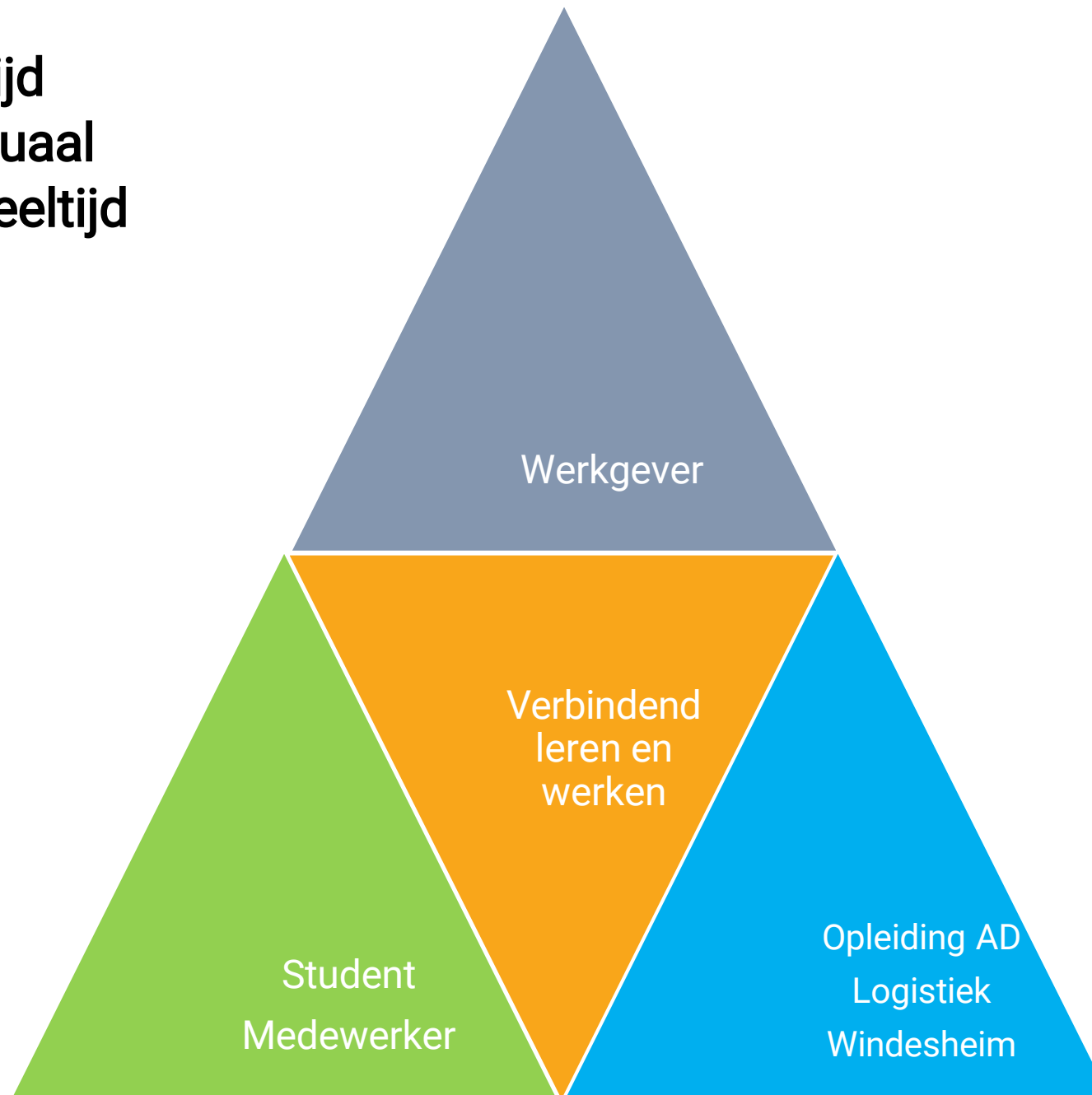


Stage lopen, voltijd Lerend werken, duaal Werkend leren, deeltijd

Voltijd:
Bij voorkeur bij aanvang
een stageplek gevonden,
doch uiterlijk einde van
het eerste semester

De eerste opdracht mag
bij een bedrijf naar keuze
met je leergroep.

Begin van het semester,
of soms voor aanvang
een gesprek op het
bedrijf tussen student,
leerwerkplekcoach en
stagebegeleider



Deeltijd:
Werkt meerdere jaren in
de logistieke en wil
werkend leren.

Duaal:
Heeft bij aanvang een
leerwerkplek
Indien ingeschreven via
studielink dan volgt
intakegesprek met
opleidingscoördinator en
werkplekcoach.

Werkplekcoach kan
ondersteunen bij
werkplekscan.

Begin van het semester, of
soms voor aanvang een
gesprek op het bedrijf
tussen student,
leerwerkplekcoach en
werkplekbegeleider.

Onderwijs

	Dinsdag 12.30 – 20.30 Kennisdag vooral gericht Theoretische lessen	Woensdag 9.00 – 17.00 Toepassingsdag vooral gericht op verdieping en vaardigheden.	3^e dag 9.00 – 17.00 Projectdag
Deeltijd	Dag 1		
Duaal	Dag 1	Dag 2	
Voltijd	Dag 1	Dag 2	Dag 3



Samen leren in leergroepen

Groepen van 4/5 studenten

Je ondersteunt elkaar bij het studeren

Werkt samen aan tussentijdse praktijkopdrachten, die jullie helpen om het eigen beroepsproduct te maken.

Je geeft elkaar peerfeedback op de beroepsproducten, als onderdeel van toetsing.



Dag 1

Standaardbegeleiding

Hoe helpen we de studenten bij het maken van hun beroepsproducten?

- Kennis en vaardigheidsbijeenvakomsten
- Project begeleidingsbijeenvakomsten:
 - Leren projectmatig te werken
 - Werken aan onderzoekend vermogen
 - De mogelijkheid tot sparren met docenten en mede studenten over beroepsproduct
- Met een leergroep werken aan praktijkvraagstukken / opdrachten
 - Excel / ERP-systeem / Managementgame / diverse casussen
- Bedrijfsbezoek(en) door leerwerkplek coach van Windesheim



Dag 2

Extra begeleiding - (verdiepende dag, dual/voltijd)

Extra ondersteuning door:

- Kennis: Verdiepende begeleiding
- Toepassing: Ruimte voor het werken aan beroepsproducten deels op Windesheim en deels bij de eigen organisatie
- Vaardigheden: Bijvoorbeeld:
 - Hoe maak ik een plan van aanpak?
 - Hoe schrijf ik een rapport?
 - Hoe ga ik onderzoeken?
 - Hoe werk ik samen?
 - Hoe leer ik toe te passen?
 - Hoe kan ik methodisch werken?
 - Hoe kan ik mijn persoonlijke effectiviteit vergroten?
 - Hoe geef ik leiding aan een project?
 - Bezoeken van elkaars bedrijven om meer beeld te krijgen van het logistieke werkveld (beroepsoriëntatie).
- Bezoeken van elkaars bedrijven om meer beeld te krijgen van het logistieke werkveld (beroepsoriëntatie).

Ruimte om bij anderen in de 'keuken' te kijken



Dag 3

Projectdag (voor voltijd)

- Werken aan project met begeleiding
 - Groepsopdracht semester 1
 - Vanaf semester 2 Beroepsproducten
 - Semester 3, start Businessplan Warehousing en Transport semester 4
 - Semester 4, gericht op Eindwerk



Voltijd Semester 1

Introductiemodule met praktijkopdracht (projectdeel) bij een organisatie in een 'leergroep'.

De wereld van logistiek	De student analyseert de organisatie aan de hand van de logistieke domeinen en de onderlinge samenhang daartussen. De student onderzoekt minimaal twee, actuele ontwikkelingen in de logistieke sector en vertaalt deze naar de eigen beroepspraktijk. De student beargumenteert hoe logistieke beslissingen op basis van theoretische modellen in de eigen beroepspraktijk worden genomen.	Projectdeel en Basiskennis schriftelijke toets	Je werkt samen in een leergroep aan een beroepsproduct. Je zoekt/kiest samen een bedrijf waar jullie dit kunnen uitvoeren.
De logistieke organisatie en haar omgeving.	De student schrijft een advies ter verbetering van de concurrentiepositie van een organisatie. Daarvoor: - analyseert hij de interne- en externe omgeving van de organisatie op basis van bijvoorbeeld DESTEP, 5 krachtenmodel Porter, en 7S. - identificeert hij de markt- en concurrentiepositie van de organisatie (bijvoorbeeld met een: SWOT analyse, Kaplan strategiekaarten, Ansoff, BCG-matrix); en, - doet hij een voorstel ter verbetering van de concurrentiepositie (bijv. in de vorm van een business development plan, projectvoorstel).	Projectdeel	
Verduurzamen van producten en diensten	De student definieert duurzaamheid van één of enkele producten en/of diensten van de eigen organisatie met gebruikmaking van relevante theorie. De student analyseert op methodische wijze de impact van product(en) en/of dienst(en) ten aanzien van duurzaamheid zoals zij/hij die voor de eigen organisatie heeft gedefinieerd. De student draagt verschillende mogelijkheden aan voor verbetering van de duurzaamheid van de geanalyseerde product(en) en/of dienst(en).	Projectdeel (profielingskeuze)	
Circulaire economie	De student selecteert een model voor circulaire economie dat relevant is voor de eigen organisatie. De student analyseert op methodische wijze de belangrijkste problemen of verbetermogelijkheden ten aanzien van circulaire economie voor een product of de organisatie. De student beschrijft mogelijkheden om de geïdentificeerde problemen of verbetermogelijkheden voor een product of de organisatie aan te pakken.	Projectdeel (profielingskeuze)	
Professionele communicatie	De student stelt een rapport op aan de hand van bijvoorbeeld gesprekken, interviews aangaande een logistiek probleem vanuit verschillende perspectieven en een onderzoekende houding. De student beheerst de communicatieve vaardigheden presenteren, rapporteren en grammatica van Nederlands en Engels (richtlijn B1: schrijven, lezen, spreken).	Projectdeel (vaardigheden)	
Bedrijfseconomie	De student berekent en beoordeelt de belangrijkste bedrijfseconomische kengetallen en interpreteert de belangrijkste bedrijfseconomische begrippen in een logistieke organisatie.	Basiskennis schriftelijke toets	
Procesmanagement	De student kent de methodes voor verbetering van en/of tussen processen. De student beheerst en kent de criteria voor het opstellen van een dataverzamelingsplan en een analyseplan. De student kent de methodes om de data in informatie	Basiskennis schriftelijke toets	

Voltijd Stage

Stagedagen (bij voorkeur 2, minimaal 1):

- Semester 1: Meewerken en groepsopdracht bij een bedrijf
- Semester 2: Werken aan beroepsproducten
- Semester 3: Werken aan beroepsproducten
- Semester 4: Beroepsproduct Eindniveau aantonen

W Toetsing en examinering



Toetsingmomenten en toetsvormen

- Zes toets momenten per studiejaar.
- Beperkt aantal schriftelijke toetsen
- Toetsvormkeuzes:
 - Verslag/rapport nagekeken zonder toelichting.
 - Assessment bij gebruik van Poster, A3 of PowerPoint
 - Audio's/Video's als onderdelen van het product.



Toetsing en examinering

Toetsing en formatief handelen

Individuele toetsing van de leeruitkomsten door middel van een **beroepsproduct of schriftelijke toets** hiervoor krijg je een cijfer en studiepunten

Er worden **praktijkopdrachten** gemaakt met je leergroep voor toepassing basiskennis en je te ondersteunen in het maken van beroepsproducten in je eigen organisatie.

Toetsing via portfolio assessment bij instroom van de opleiding indien je veel relevante werkervaring hebt, die overeenkomen met de leeruitkomsten van de opleiding.



Praktische informatie

Toelatingseisen

Toelating tot de Ad Logistiek opleiding:

- Havo (CM, NT, NG, EM) / VWO diploma
- Mbo 4 diploma
- 21+ toets + behalen deficiëntie toets wiskunde

Windesheim biedt tevens MBO-HBO doorstroommodules en Summer-courses (bijv. Engels en Wiskunde)



Praktische informatie

Lesdagen

- Dinsdagmiddag en –avond: deeltijd, duaal, voltijd
- Woensdag ochtend en middag: duaal, voltijd (deeltijd optioneel)
- Extra dag nog vast te stellen: voltijd

Studiebelasting

Studiebelasting zal wisselen per persoon, maar naast schooltijd gemiddeld 12 tot 20 uur per week. Voor de duaal en voltijd kan dit deels in de extra schooldagen plaatsvinden.



Leerroute advies: Voltijd, Duaal, Deeltijd

Heb jij al enige tijd een baan in de logistiek en al meerdere jaren ervaring? Een keuze voor de deeltijd is dan gebruikelijk.

Ben jij net van school, maar al wel aan het werk in de logistiek en kun je nog wat extra begeleiding gebruiken? Ga dan voor duaal.

Heb je je HAVO of MBO-diploma maar maak je net kennis met de logistiek? Ga dan voor voltijd.



Vragen?

Vrijblijvend gesprek? Meelopen tijdens een lesdag?

Wil je de presentatie ontvangen?

Meer informatie? Mail dan aan: adlogistiek@windesheim.nl

Voor overige vragen, zoals studiekeuze, stages, werkplek:

m.noorman-balster@windesheim.nl

g.j.boschman@windesheim.nl



Module Toegepaste Logistiek



Under construction

Keuzemodule Toegepaste Logistiek

- 30 EC Gericht op jouw leerbehoefte, die zoveel mogelijk aansluiten bij projecten in je eigen organisatie.
- Je kiest 6 leeruitkomsten uit het curriculum.
- Tijdsbestek van 1 jaar
- Bij inschrijving voor de AD kunnen hier vrijstellingen voor gevraagd worden.





Onderwijs voor jouw strategische uitdagingen



Experiment:

Maak je organisatie toekomstbestendig door onderwijs van Windesheim



Sluit aan bij strategische uitdagingen



Onderwijs is compact



HBO toegankelijk maken



Direct toepasbaar



De logistiek en transportsector is een van de snelst groeiende sectoren van de Nederlandse economie

De concurrentie is groot, wat vraagt om de beste prijs, de kortste levertijd en goede mensen. We moeten slim anticiperen, vernieuwen en waardevolle data gebruiken.

Werkgever

1. Investeren in het logistieke kennis- en denkniveau
2. Professionaliseren van je mensen
 1. Optreden als kritische businesspartner
 2. Potentie halen uit data

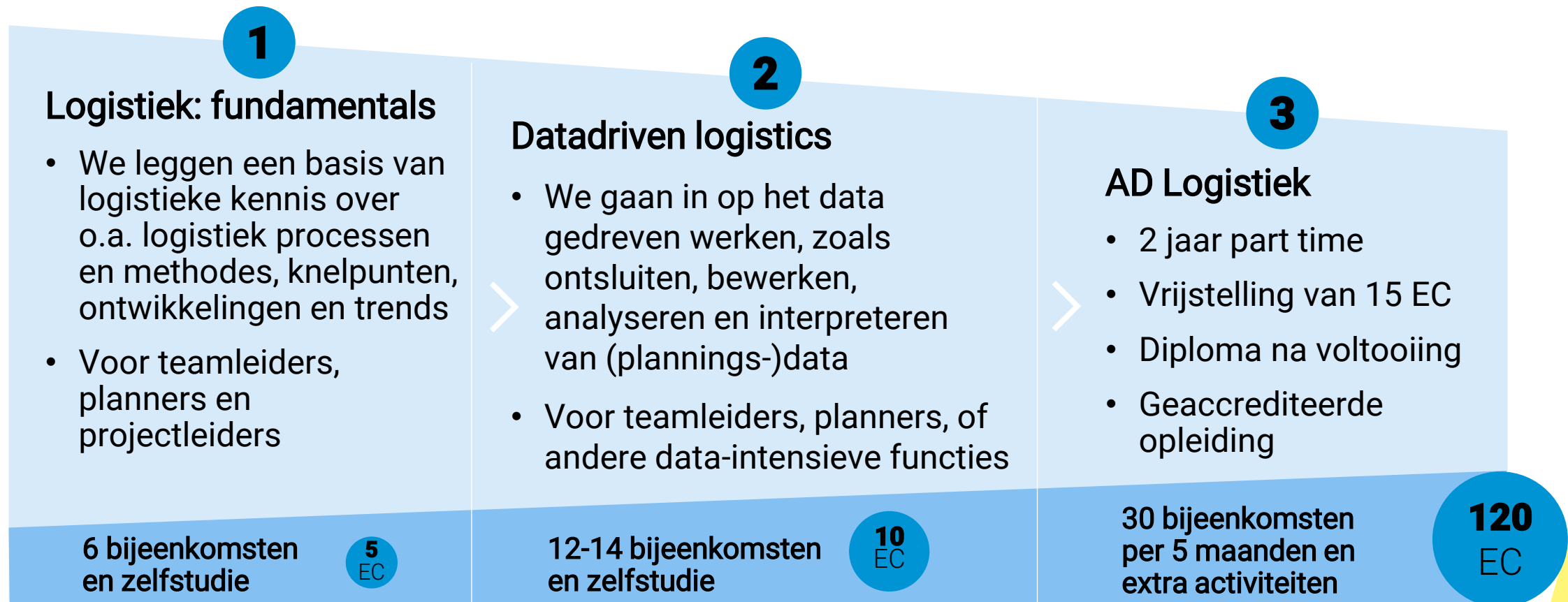
Professional

1. Maak jezelf klaar voor een stap binnen of naar je logistieke loopbaan
2. Benut de potentie van werken met data
 1. Benut data in planningssystemen
 2. Werk op een strategischer niveau mee



Onderwijs:

Beperkte tijdsinvestering, direct toepassen in je baan en stapelbaar tot een diploma



Praktische zaken:

Een combinatie van bijeenkomsten, zelfstudie en toetsing



Logistiek:
Fundamentals



Datadriven
logistics



Bijeenkomsten

- 6 of 12 bijeenkomsten in 5 maanden
- Campus Windesheim (Zwolle)



Zelfstudie

- Opdrachten die te combineren zijn met je eigen werk
- 4-8 uur per week onder begeleiding van werkplekcoaches



Toetsing

- Beroepsproduct als eindbeoordeling
- Eindproduct nuttig voor professional én werkgever

