

**Welkom bij de open avond**  
**Ad Zorg & Technologie**  
**deeltijd en duaal**

Open avond 20 maart 2024



hogeschool   
**Windesheim**  
Dichter bij jou

# Wie zijn jullie?

- Wie heeft er al een baan / stage binnen zorg- of welzijn organisatie?
- Wie is zij-instromer?
- Wie werkt intensief met technologie?



# Ik ben...

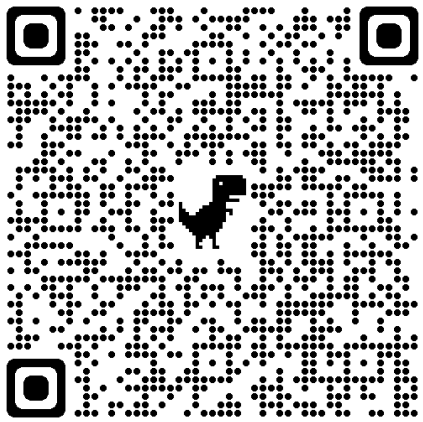
Hilco Prins





**Zorg & Technologie:  
'De zorg staat voorop'**

# Vanuit en met het werkveld, Deltion en het lectoraat...



*Lectoraat  
ICT-innovaties  
in de Zorg*

**...leiden we professionals op die met behulp van technologie de zorg- en welzijnssector toekomstbestendiger kunnen maken**



# Inhoud van de presentatie Ad Z&T

- Wat is een opleiding op Ad-niveau?
- Wat is de kern van de Ad Zorg & Technologie (Z&T)?
- In welke beroepen vinden we de Ad'er Z&T?
- Hoe ziet de inhoud van de opleiding eruit?
- Hoe wordt het deeltijdonderwijs vormgegeven?
- Wat breng ik mee naar de opleiding?
  
- Praktisch: ik wil de Ad Z&T gaan doen, wat nu?
  
- Welke andere Ad's zijn er mogelijk binnen Gezondheid en Welzijn?
- Kan ik hierna verder met een bachelor opleiding?



# Wat is een Ad?

- Een zelfstandige hbo-opleiding van 120 ec (2 jaar)
- Het niveau is 5 (mbo is 4, hbo/wo-bachelor is 6)
- Leidt op tot zelfstandige beroepsuitoefening op hbo-niveau (dus hbo-diploma – geen mbo)
- Titel na afloop: “Ad Z&T”

*Doorstroom naar bachelor (niveau 6) is mogelijk!*



**w**

# **Kern van Ad Zorg & Technologie**



# Kern van de Z&T opleiding

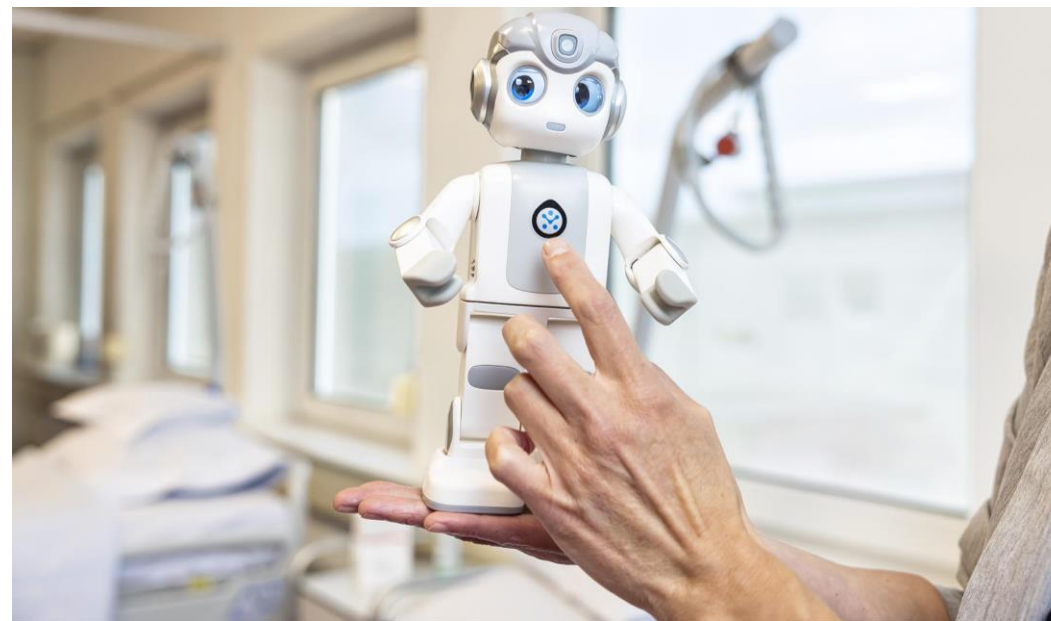
In deze Ad word jij opgeleid tot dé professional in jouw organisatie, die met behulp van technologie, slimme en praktische oplossingen bedenkt

Je opereert op tactisch niveau tussen strategie en operatie



# Ad' er Z&T is professional die:

- als bruggenbouwer zorg- en ondersteuningsvragen verbindt met passende technologische antwoorden
- met behulp van technologie de zorg- en welzijnssector toekomstbestendiger maakt
- vanuit verbinding met de organisatie belangrijke stakeholders zoals collega's meeneemt in het toepassen van technologie



# Beroepen

- Werken als:
  - zorgmedewerker/begeleider die op de afdeling fungeert als adviseur voor inzet van zorg- en sociale technologie
  - medewerker die zorg-/sociale technologie implementeert in de organisatie
  - adviseur inkoop en uitleen van technologische innovatie



# Ben ik geschikt?....

- Jij hebt interesse in mensen, hoe ze leven en in hun gezondheid en welzijn
- Jij hebt interesse in de inzet van technologie ten behoeve van gezondheid en welzijn, loopt hierin graag voorop
- Jij wilt mensen graag ondersteunen en begeleiden
- Jij bent nieuwsgierig en onderzoekend
- Jij werkt graag samen, je bent creatief en innovatief
- Jij hebt de juiste vooropleiding (HAVO, VWO of MBO4) en een relevante leerwerkplek voor deze opleiding





# **Inhoud en vorm van de opleiding**

# Hoe leer je?

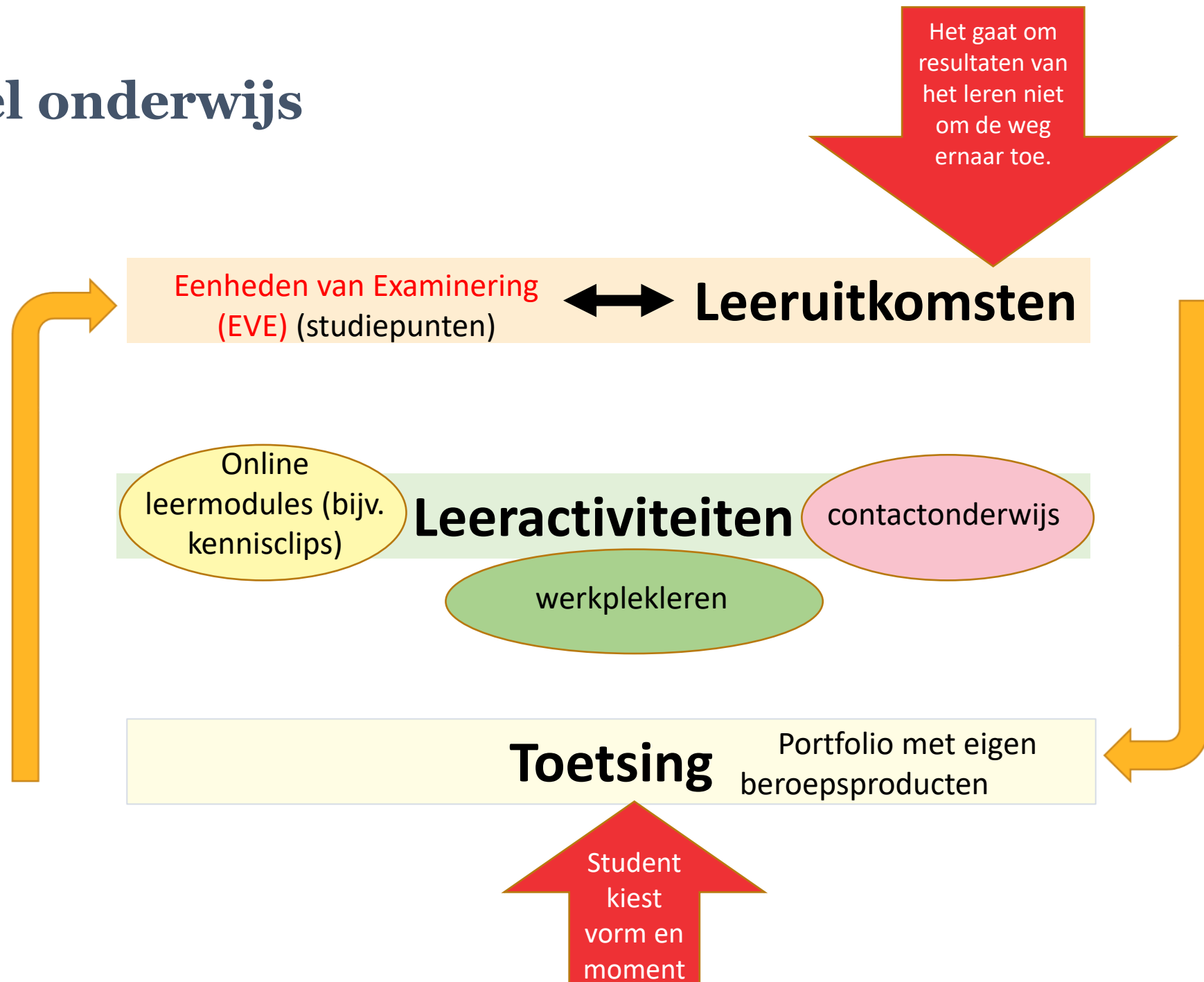
Jij leert in een kleinschalige omgevingen, zodat er aandacht is voor jouw ontwikkeling en je kunt leren van en met anderen

Rode draad wordt gevormd door de leergemeenschap. Elke leergemeenschap kent een docentbegeleider, die zich zowel op de groep richt, als op jou als individu

Jij kunt jouw studieprogramma, tempo en leerwensen met je begeleider afstemmen



# Flexibel onderwijs



## Leeractiviteiten binnen EVE

**Leergemeenschap**  
werken aan je EVE\*: wat heb jij nodig en waaraan wil jij werken

**Themawerkplaats**  
met andere opleidingen bepaalde thema's behandelen

**Expert leeractiviteiten**  
onderwerpen verdiepend behandelen

**Werkplekleren**  
op je werkplek aan 'bewijzen' werken

**Zelfstudie/online leermodules**  
zelfstandig op onderzoek uit







# Thema's, zoals



- Participatief werken
- Verbeteren en Innoveren
- Werken in een organisatie
- Persoonlijke professionele ruimte



- Contact maken, het komen tot een advies
- Signaleren en analyseren van een vraagstuk, oplossing/ontwerp
- Komen tot een coachplan, implementatieplan + uitvoering
- Ontwikkelen van jezelf, reflecteren op eigen handelen, jezelf profileren als professioneel Ad'er Z&T



# Opbouw onderwijs

**Elk half jaar een semesterprogramma, bestaande uit 1, 2 of 3 EVE's**

**Elke EVE staat voor een aantal studiepunten**

## EVE 1

| Taakgebieden |                                                       |                    | Leeruitkomsten |                                                                                  |                         |                    |
|--------------|-------------------------------------------------------|--------------------|----------------|----------------------------------------------------------------------------------|-------------------------|--------------------|
| code         | naam                                                  | aantal <u>EC's</u> | code           | naam                                                                             | niveau<br>(NLQF 5 of 6) | aantal <u>EC's</u> |
| A.           | Contact maken, inventariseren en komen tot een advies | 15                 | A1.            | Contact maken, inventariseren en vraag verhelderen van de mens en diens naasten. | 5                       | 10                 |
|              |                                                       |                    | A2.            | Komen tot een advies                                                             | 5                       | 5                  |

6 weken

LG 3x, TWP 3x, ELA Doelgroepen 3x en ELA Zorgtechnologie 3x



# Onderwerpen EVE 1

1. Een eerste verkenning in de wereld van zorgtechnologie en contact
2. Verdieping: duiding geven aan, en wat doet zorgtechnologie in het contact?
3. Aan de slag met het inzetten van zorgtechnologie bij de individuele cliënt
4. Wat doet zorgtechnologie met je en welk effect heeft het?
5. Welke rol heeft het ECD bij het komen tot een advies?
6. Waar moet je rekening mee houden als je zorgtechnologie in gaat zetten?



# Technologie in EVE 1

1. TWP: Videobellen, appen, teams
2. ELA ZT: Digitale fotolijst (met/zonder sensoren)
3. TWP: Digitale kalender app/fysiek
4. ELA ZT: beweegtechnologie, apps/horloge/GPS / ELA  
Doelgroepen: VR
5. TWP: Elektronisch cliënt dossier
6. ELA ZT: VR



# Kickstart september

Wat is dat?



- ✓ Hoe zit opleiding in elkaar?
- ✓ Leren leren
- ✓ Waartoe leid ik mijzelf op?
- ✓ Systemen en de school leren kennen
- ✓ De groep/medestudenten leren kennen
- ✓ Kennismaken met Zorgtechnologie



# Voorbeeld opbouw semester

**2 soorten weken:  
basisweken en specifieke weken**



**Basis week: Lesblokken  
tussen 9-18.30**

**Specifieke week: Lesblokken  
tussen 9-18.30**

**Kennis toepassen en verdiepen**

1. Kick start week 1

Lesblok met  
leergemeenschap

2. Kick start week 2

Lesblok met  
leergemeenschap

3. Kick start week 3

Lesblok met  
leergemeenschap

4. Kick start week 4

Lesblok met  
leergemeenschap

5. Lesweek 1:

Leergemeenschap en  
Expert leeractiviteit  
Zorgtechnologie

6. Lesweek 2:

Thema werkplaats en  
Expert leeractiviteit  
Doelgroepen

7. Lesweek 3:

Leergemeenschap en  
Expert leeractiviteit  
Zorgtechnologie

8. Lesweek 4:

Thema werkplaats en  
Expert leeractiviteit  
Doelgroepen

9. Lesweek 5:

Leergemeenschap en  
Expert leeractiviteit  
Zorgtechnologie

10. Lesweek 6:

Thema werkplaats en  
Expert leeractiviteiten  
Doelgroepen



**Welke vragen hebben jullie  
tot nu toe over inhoud van  
ons onderwijs ?**

Alles duidelijk?







# **Intake, aanmelding en start** **opleiding**

# Instapeisen

- Geschikte werkplek ( $\geq 16$  uur per week)
  - Een baan (betaald of onbetaald) in Zorg of Welzijn
  - Leerwerkplekbegeleider
- Geschikte vooropleiding\*:
  - MBO 4\*\*
  - HAVO of VWO
  - 21+ toets: via studielink ontvang je een uitnodiging om je in te schrijven bij geen geschikte vooropleiding. Zie verder de website van Windesheim

\*Eerdere hbo-opleiding: mogelijkheid voor validering

\*\*MBO 4 met keuzedeel Zorginnovatie en Technologie: vermindering studielast



# Leerwerkbegeleider

Voorwaarde: hbo geschoold

De leerwerkbegeleider heeft een belangrijke rol in het begeleiden en aanleren van competenties die jou tot hbo professional maken.

- Dit betekent dat deze:
  - jou moet zien werken
  - met je meedenkt over de invulling van de toetsopdrachten in de praktijk
  - je kritisch durft te bevragen
  - je uitdaagt om buiten bestaande kaders te bewegen en te ontwikkelen

**We leiden op tot een kritische professional!**



# Aanmeldingsprocedure

- Inschrijven via Studielink: dan komt de uitnodiging voor de Online vragenlijst
  - **Hou in de gaten wanneer dat kan (voorjaar 2024)**
- Online vragenlijst invullen als verplichte studiekeuzecheck
- Intakegesprek (uitgenodigd door de leergemeenschapbegeleider)
- Collegegeld betalen (dan pas definitief ingeschreven)

Aanmelden kost niets – uitschrijven kan altijd

Aanmelden voor eind augustus 2024 maar bij voorkeur eerder

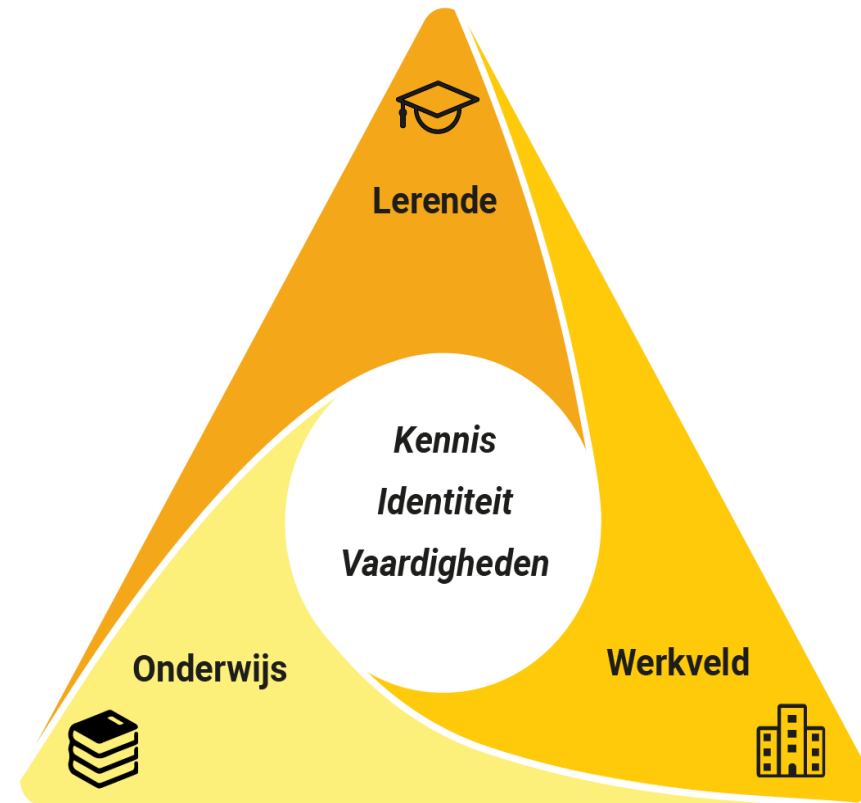


# Intakegesprek en start opleiding

Hoofdvraag: past deze studie echt bij mij?

Onderwerpen:

- Persoonlijke situatie en motivatie
- Geschiktheid werkplek
- Mogelijkheid tot versnellen / validering
- Bijzonderheden waar rekening mee te houden (decaan)
- Informatievragen



# Financiering van de studie



Kijk voor meer informatie op [duo.nl](https://duo.nl) of de website van Windesheim  
(bv. contactgegevens studentenadministratie 088-4699120)



Collegegeld (normaal) 2024 - 2025: **€2530**  
Al een bachelor gedaan? Dan onderwijsinstellingsgeld



Instroom 2x per jaar: september en februari



Boekengeld: ongeveer **€150** per semester: **wacht met aanschaffen!**

# Andere deeltijd opleidingen en doorstroom

- Andere opleidingen G&W
  - Ba Verpleegkunde
  - Ba Sociaal Werk
  - Ba PMKE
  - Ad Sociaal Werk in de Zorg
  - Ad Sociaal Financiële Dienstverlening
- Doorstroom naar bachelor
  - Ba Verpleegkunde
  - Ba Sociaal Werk



# Vragen?

Alles duidelijk?





**Op de hoogte blijven?**

[gw-levenlangleren@windesheim.nl](mailto:gw-levenlangleren@windesheim.nl)

**Tot ziens en succes  
bij de keuze!**

[info@windesheim.nl](mailto:info@windesheim.nl)

