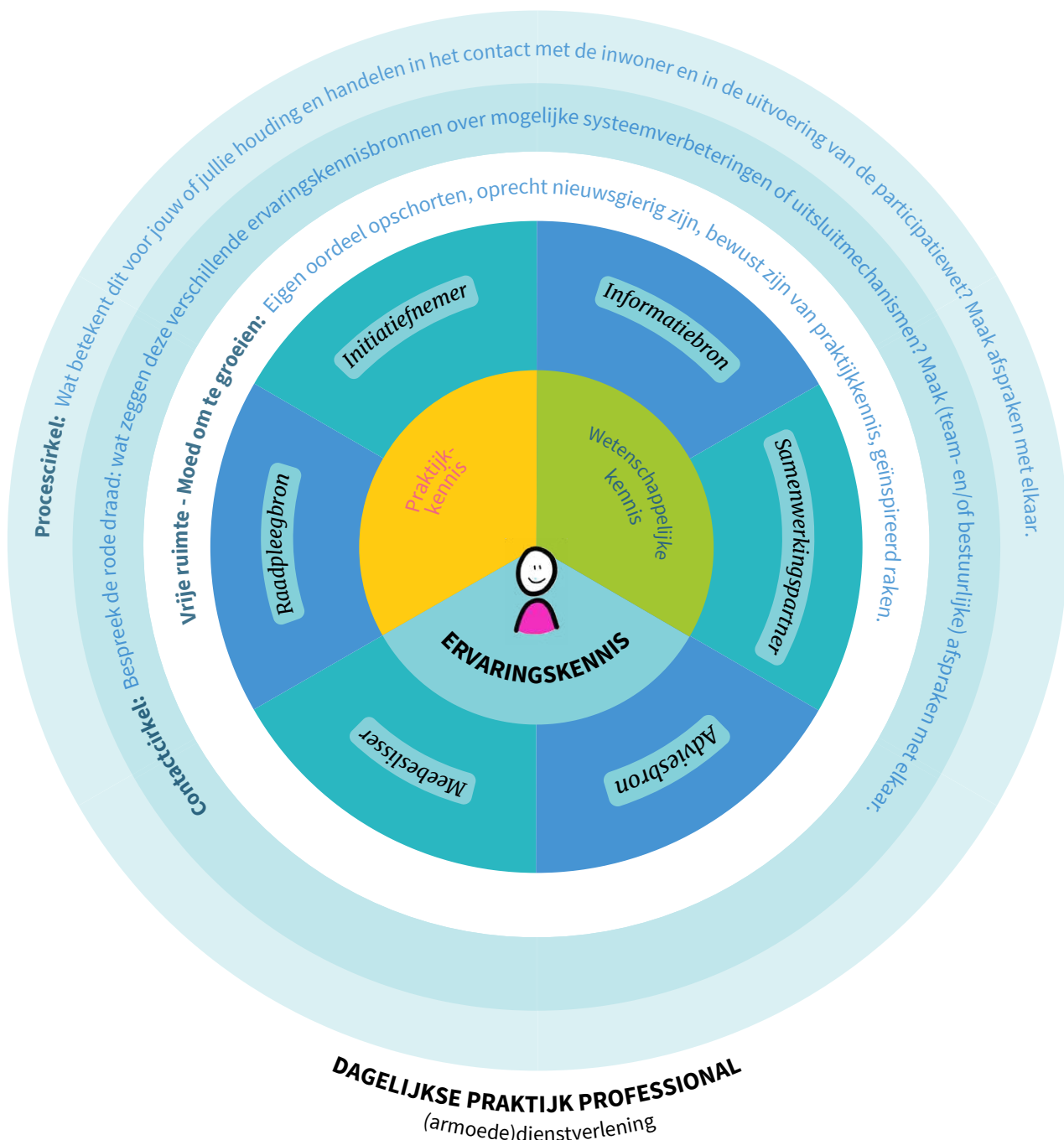


# ERVARINGSKENNIS ALS KENNISBRON JE VAKMANSCHAP VERGROTEN

## voor de professional

Werken vanuit de menselijke maat in je dagelijkse praktijk, hoe doe je dat? Dit model maakt je bewust hoe ervaringskennis naast praktijk- en wetenschappelijke kennis kan functioneren als evenwaardige kennisbron in je dagelijkse praktijk. Welke rode draad zie en hoor jij in de verschillende ervaringskennisbronnen? En wat zegt dit over mogelijke systeemverbeteringen of uitsluitmechanismen? Start vanuit de ervaringskennisbron óf de dagelijkse praktijk van de professional. De stappen zijn hetzelfde, alleen de volgorde verschilt.



Lees op de website van EAPN Nederland welke ervaringskennisbronnen er zijn, ter inspiratie.

[www.eapned.nl](http://www.eapned.nl)



# ERVARINGSKENNIS ALS KENNISBRON JE VAKMANSCHAP VERGROTEN

## voor de professional

Er zijn zoveel verschillende vormen van ervaringskennis. Het verbinden van deze vormen van ervaringskennis is een manier om je vakmanschap te vergroten en jouw vraagstuk en dagelijkse praktijk te benaderen vanuit de menselijke maat. Welke vormen van ervaringskennis zijn nodig om jouw vraagstuk goed te begrijpen? Stel bewust een ervaringskennismix samen. Betrek altijd mensen met ervaringskennis, aangevuld met andere ervaringskennisbronnen.

### EEN ERVARINGSKENNISBRON

1. Je hebt een documentaire gezien, een boek gelezen, een klachtenrapport doorgenomen of met een inwoner gesproken. Dit zet je aan het denken over de menselijke maat of de eenvoud van de uitvoering. Je wilt hier iets mee, maar weet nog niet hoe.
2. Zoek actief naar andere vormen van ervaringskennis en stel bewust een ervaringskennismix samen. Betrek daarbij verschillende perspectieven, waaronder mensen met ervaringskennis én andere ervaringskennisbronnen. Vind bronnen die het verhaal dat jou geraakt heeft aanvullen en verrijken.
3. Wat roepen deze verschillende vormen van ervaringskennis bij je op? Welk oordeel heb je er mogelijk over? Waar schuren ze met je praktijkkennis, wetenschappelijke kennis of je werkzaamheden of taken?
4. Als je je bewust bent van een mogelijk oordeel of schuring: wat zie en hoor je dan in de verschillende vormen van ervaringskennis? Wees zo feitelijk mogelijk. Wat is de rode draad? En waar zitten verschillen tussen de perspectieven?
5. Bespreek de rode draad met collega's, leidinggevende, netwerkpartners én met mensen met ervaringskennis. Wat zeggen deze verschillende vormen van ervaringskennis over het systeem en over mogelijke systeemverbeteringen of uitsluitmechanismen?
6. Maak afspraken met elkaar. Wat betekent dit voor jouw of jullie houding en handelen in het contact met de inwoner en in de uitvoering?
7. Pas deze rode draad en de afspraken toe in de dagelijkse praktijk en vergroot daarmee je handelingsmogelijkheden als professional en in je team.

### DAGELIJKE PRAKTIJK

1. Er zijn werk- en procesafspraken die de uitvoering ondersteunen. Toch sluiten deze afspraken niet altijd aan bij de menselijke maat of de eenvoud in de praktijk.
2. Bespreek met collega's, leidinggevende, team, netwerkpartners of mensen met ervaringskennis waarin de dienstverlening belemmerd wordt. Herkennen zij de belemmeringen?
3. Zoek actief naar verschillende vormen van ervaringskennis en stel bewust een ervaringskennismix samen. Betrek hierbij altijd mensen met ervaringskennis, aangevuld met andere ervaringskennisbronnen.
4. Wat roepen deze verschillende vormen van ervaringskennis bij je op? Welk oordeel heb je er mogelijk over? Waar schuren ze met je praktijkkennis, wetenschappelijke kennis of je werkzaamheden of taken?
5. Als je je bewust bent van een mogelijk oordeel of schuring: wat zie en hoor je dan in de verschillende vormen van ervaringskennis? Wees zo feitelijk mogelijk. Wat is de rode draad? En welke verschillende perspectieven zie je?
6. Bespreek de rode draad met collega's, leidinggevende, team, netwerkpartners én met mensen met ervaringskennis. Wat zeggen deze verschillende vormen van ervaringskennis over het systeem en over mogelijke systeemverbeteringen of uitsluitmechanismen?
7. Maak afspraken met elkaar. Wat betekenen deze afspraken voor jouw of jullie houding en handelen in het contact met de inwoner en in de uitvoering?
8. Pas deze rode draad en de afspraken toe in de dagelijkse praktijk en vergroot daarmee je handelingsmogelijkheden als professional en in je team.



**Opdrachtgever Project KEUS** | Ministerie van Sociale Zaken en Werkgelegenheid | **Projectmanagement** | Jo Bothmer (secretaris EAPN Nederland), Quinta Ansem (voorzitter EAPN Nederland), Lieke Helmes (onderzoeker Hogeschool Windesheim Almere lectoraat KIOZ). | **Projectgroepleden en kritische vrienden** | Sonja Leemkuil (ervaringsdeskundige EAPN Nederland), Lineke Smit (ervaringsdeskundige ZZP), Riane Kuuze (ervaringsdeskundige Sterk uit Armoede), Saskia Brandewijn (ervaringsdeskundige ZZP), Petra Josso Loureiro (onderzoeker Hogeschool Windesheim Almere lectoraat KIOZ), Margriet Milinovsky (grafisch ontwerper STUDIO GRYT).



Deze publicatie valt onder een Creative Commons Naamsvermelding 4.0 Internationaal-licentie. Dit betekent dat de kennis uit deze publicatie hergebruikt mag worden als basis voor de ontwikkeling van nieuwe kennis mits de naam van de auteur **Lieke Helmes** en/of **EAPN Nederland**, **Sterk uit Armoede** en **Windesheim** hierbij vermeld wordt.