



Innovatiehotspot voor kunststof en coating

Als startende ondernemers, mkb'ers, grote bedrijven en kennisinstututen in de kunststofsector de handen ineen-slaan, ontstaat er een broedplaats die een enorme impuls aan innovaties geeft. Kennis delen, samen innoveren, nieuwe concepten bedenken, producten kunnen testen op apparatuur die voor de hele kunststofindustrie beschikbaar is, dat alles helpt enorm bij product vernieuwing en behoud van een goede concurrentiepositie.

Innovatiecentrum voor toegepaste kunststoftechnologie

Het Polymer Science Park is die industriële broedplaats voor de kunststofindustrie. Een open innovatiecentrum voor toegepaste kunststoftechnologie, dat focust op onderzoek naar (high) performance polymeren, waaronder composieten, rubbers, engineering plastics, coatings en biopolymeren. Van idee tot productrijpe prototypes.

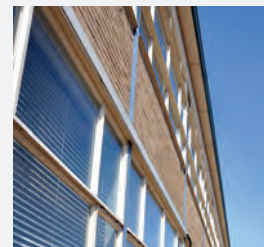
Open kenniscirculatie is de sleutel. Het Polymer Science Park biedt u de kans interdisciplinair te werken en over traditionele technologische grenzen heen te kijken. Als neutrale partij stimuleren we de innovatiekracht van bedrijven, regionaal, nationaal en internationaal.

Samen innoveren levert meer profijt op

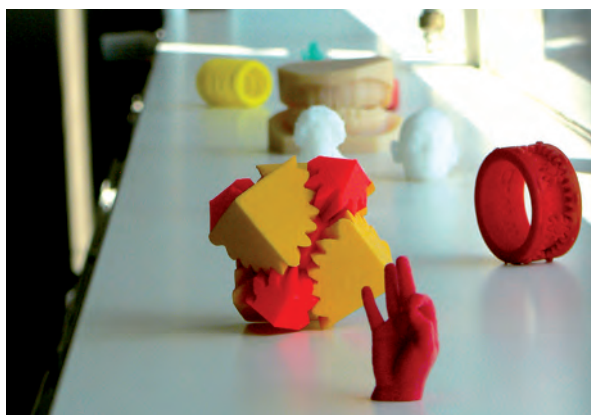
Noordoost-Nederland is rijk aan ondernemers in de kunststof- en coatingindustrie. Die ondernemers opereren veelal in een zeer competitieve markt, met veel prijsconcurrentie en beperkte marges of in specialistische smalle productniches. Innoveren kan dan cruciaal zijn om als bedrijf te overleven.

Maar innoveren kost tijd, geld en menskracht en is omgeven met risico's. Soms hebt u als ondernemer niet alle kennis in huis. Of de kennis is er wel, maar hoe zet u die vervolgens om in producten die u kunt inpassen in uw productiemethoden?

Samen innoveren neemt die hordes weg. En samen innoveren kunt u op het Polymer Science Park in Zwolle. De drempel voor succesvolle innovaties wordt veel lager en dat levert uw bedrijf meer zekerheid en profijt op.



Wat biedt het Polymer Science Park?



Op het Polymer Science Park kunt u als deelnemer met andere ondernemers en onderzoekers zelf innovaties ter hand nemen, materialen testen en proefproducties draaien op onze apparatuur. U kunt ook onderzoekers of studenten inhuren. In het applicatielab kunt u uitgebreid en praktijkgericht experimenteren.

Wilt u als ondernemer een probleem voorleggen? Ook dan bent u bij ons aan het goede adres. Het Polymer Science Park zoekt voor u naar een oplossing, koppelt u aan onderzoekers en andere ondernemers of doet u een projectvoorstel.

Innovatieprogramma

Bij het Polymer Science Park zijn de activiteiten van de deelnemers leidraad voor het innovatieprogramma, dat zich continue ontwikkelt. Op dit moment omvat het onder meer onderzoek naar produceren met gerecyclede kunststofmaterialen, inclusief biobased, performance materialen en nieuwe vezels. Dit alles in een breed toepassingsgebied, van bouw en infrastructuur, zorg en life science, automotive en verpakkingen tot industrieel productdesign.

➔ **Op www.polymersciencepark.nl vindt u het complete kunststofonderzoeksprogramma.**

Faciliteiten

Op het Polymer Science Park kunt u gebruikmaken van faciliteiten als:

1. Hulp bij productinnovaties en vernieuwing van productiemethoden in rapid prototyping, extruderen, (energiezuinig) spuitgieten, coatings en 3D-printen. Ondersteuning bij procesinnovaties, zoals environmental engineering. Projectmanagement.
2. Testfaciliteiten voor onder meer mechanisch testen, chemisch analytisch testen en het testen van oppervlakte-eigenschappen en -toepassingen.
3. Expertise om u te helpen ideeën uit te werken in een goed businessplan. Kennis, trainingen en cursussen over materialen en toepassingen van kunststof en coatings.
4. Toegang tot het kennisnetwerk van de deelnemers en de mogelijkheid gebruik te maken van daar aanwezige faciliteiten en expertise.
5. Financiële faciliteiten, zoals:
 - De innovatievoucherregeling van de provincie Overijssel.
 - Een investeringsfonds waar tegen zeer gunstige tarieven apparatuur geleased kan worden.
 - Seed-capital van formele en informele investeerders.
6. De mogelijkheid mbo-, hbo- of universitair geschoolde studenten in te huren en zo de kosten van projecten te verlagen.

' Het Polymer Science Park maakt apparatuur toegankelijk voor de hele kunststofketen '

' Alles onder één dak: kennis, innovatiekracht, scholing en testapparatuur '

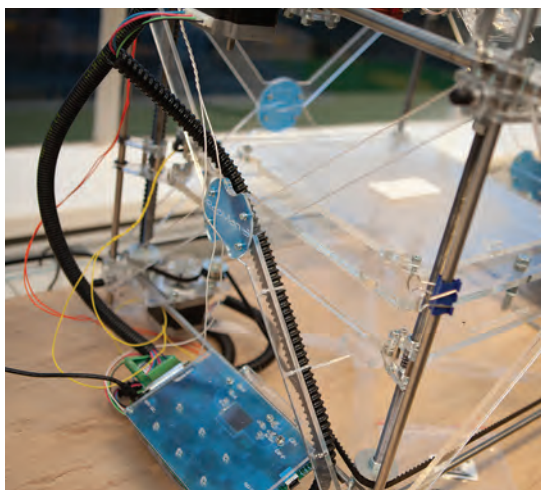


Welke apparatuur is er?

Het Polymer Science Park maakt apparatuur toegankelijk voor de hele kunststofketen.

Op onze locatie vindt u onder meer de spuitgietmachines Boy XS 10 ton, Engel 50 ton en Demag 80 ton, inclusief randapparatuur en matrijzen, de compoundeerlijn Berstorff Kraus Maffei ZE25, 3D-printapparatuur, kerfslagapparatuur, trekbank en poedercoating engineering lab. Geregeld komt er apparatuur bij.

➔ Een volledig actueel overzicht vindt u op www.polymersciencepark.nl.



Dé plek voor trainingen

Er is een tekort aan goed opgeleid technisch personeel in de kunststof- en coatingsector. Als ondernemer is het soms lastig goede werknemers te vinden en de kennis van bestaande werknemers op peil te houden.

Het Polymer Science Park gaat daarom trainingen en cursussen aanbieden op vmbo-, mbo- en hbo-niveau, desgewenst met erkende diplomering. Zodat het onderwijs in de toekomst beter aansluit op de behoeften van u als ondernemer. Als u deelnemer wordt van het Polymer Science Park komt u bovendien in direct contact met mbo- en hbo-studenten en krijgt u de kans excellente studenten rechtstreeks te werven voor uw bedrijf.

Deelnemer worden?

Steeds meer ondernemers sluiten zich aan bij het Polymer Science Park. Ook voor u kan deelname heel aantrekkelijk zijn. Laat ons u in een persoonlijk gesprek informeren over de voordelen.

Of neem voor meer informatie contact op via +31 (0)38 - 853 48 10 of info@polymersciencepark.nl. Alle faciliteiten, diensten en prijzen vindt u tevens op www.polymersciencepark.nl.

Het Polymer Science Park is een initiatief van negen partijen:

DSM, Wavin, Van Wijhe Verf, Hogeschool Windesheim, Deltion College, Universiteit Twente, Oost NV, gemeente Zwolle en provincie Overijssel. Het Polymer Science Park is in het voorjaar van 2012 gestart. Inmiddels zijn er ongeveer twintig partijen lid van het netwerk.

' Het Polymer Science Park: innovatieversneller voor het midden- en kleinbedrijf '

Polymer Science Park

Postbus 10090, 8000 GB Zwolle
Ceintuurbaan 15, 8022 AW Zwolle
+31 (0)38 - 853 48 10
info@polymersciencepark.nl
www.polymersciencepark.nl